

Horizontal Cable Managers/
Guias de Cabos Horizontais/
Guias de Cables Horizontales

1/2U / 1U / 2U

General Information/ Informações Gerais/ Información General

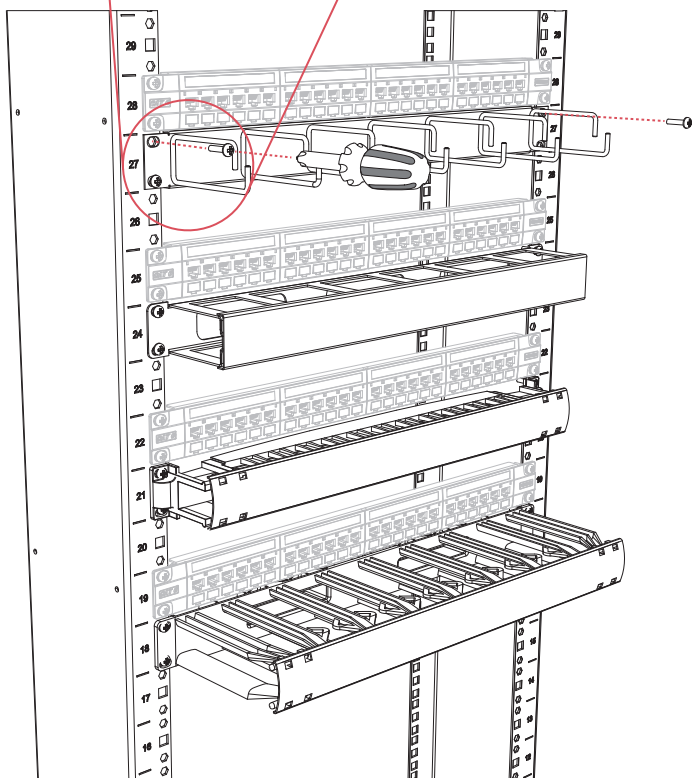
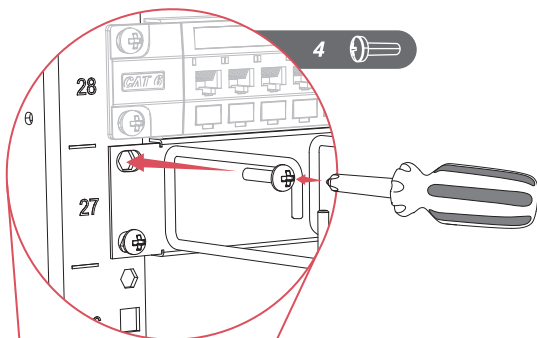
- EN** • Enables routing and accommodation of copper or optical cables horizontally;
• Compatible with 19" racks.
- PT** • Para acomodação e encaminhamento de cabos e cordões ópticos ou metálicos de forma horizontal;
• Produto compatível com racks de 19".
- ES** • Permite acomodar y enrutar cables y cordones ópticos o de cobre horizontalmente;
• Producto compatible con los racks de 19".

Care and Safety/ Cuidados e Segurança/ Cuidado y Seguridad

- EN** During the installation, handle pieces carefully to avoid accidents.
- PT** Durante a instalação no rack, manuseie as peças com cuidado para evitar acidentes.
- ES** Durante la instalación en el rack, maneje las piezas con cuidado para evitar accidentes.

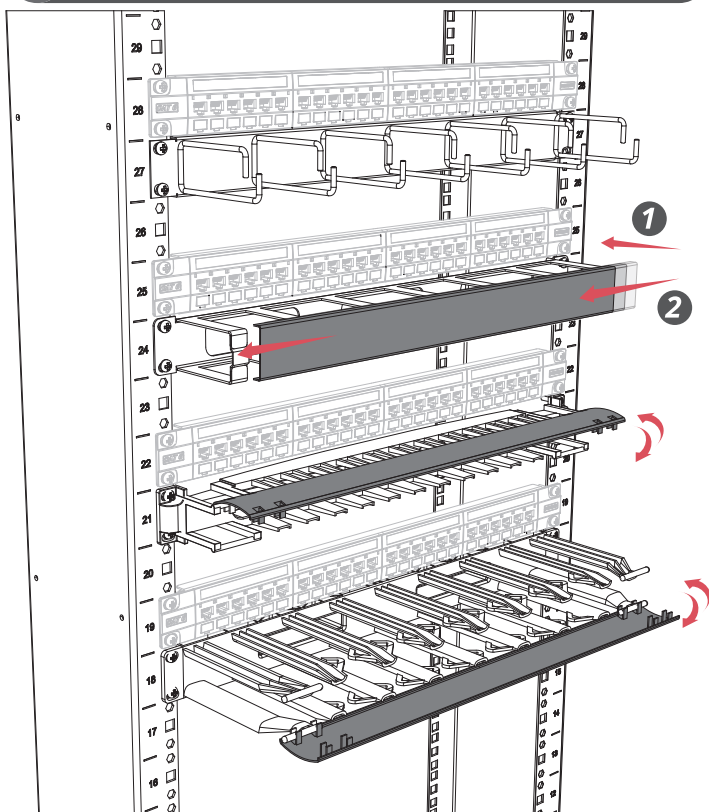
1

Fixing on the Rack/ Fixação no Rack/ Fijación en el Rack



2

Opening and Closure of the Cover/ Abertura e Fechamento da Tampa/ Abertura y Cierre de la Tapa



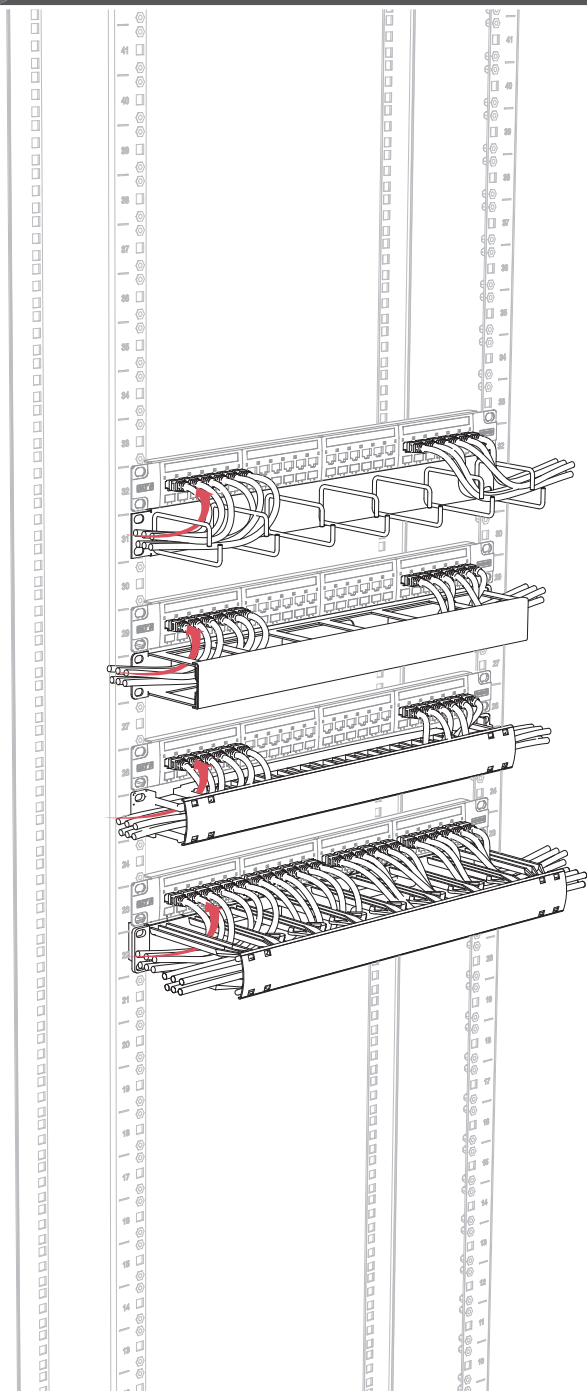
EN The other models such as ½U and 2U follow the same steps as the ones (1U) showed in this guide.

PT Os modelos ½U e 2U seguem os mesmos passos dos ilustrados neste manual.

ES Los modelos ½U y 2U siguen los mismos pasos ilustrados en este manual.

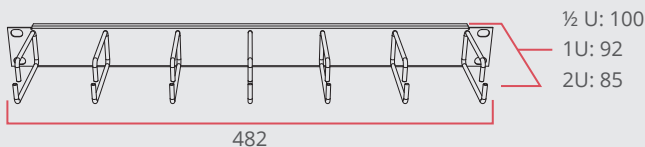
3

Routing of the Patch Cords/ Encaminhamento dos Patch Cords/ Encaminamiento de los Patch Cords



Dimensions/ Dimensões/ Dimensiones (mm) Components/ Componentes/ Componentes

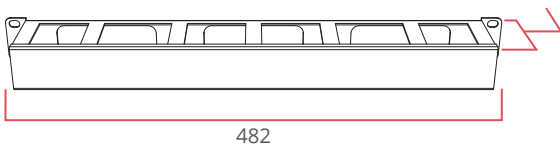
Open/ Aberto/ Abierto



(4) M5x10 Phillips 

Closed/ Fechado/ Cerrado

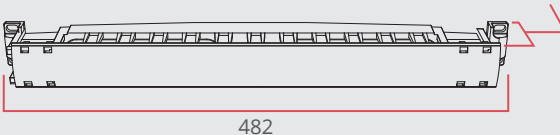
1U: 69.5
1U-HD/AD*: 69.5
2U: 85.5



(4) M5x10 Phillips 

Plastic and Closed/ Fechado Plástico/ Cerrado en Plástico

1U: 75
1U-HD/AD*: 160
2U-HD/AD*: 170



(4) M5x10 Phillips 

* HD/ AD: High Density
Alta Densidade
Alta Densidad

Discard/ Descarte/ Desechar

EN

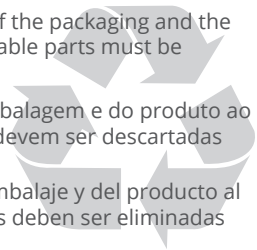
Separate and recycle the components of the packaging and the product in the end of its life. Non-recyclable parts must be disposed according to local regulations.

PT

Separe e recicle os componentes da embalagem e do produto ao final da vida útil. Partes não recicláveis devem ser descartadas conforme legislação local.

ES

Separe y recicle los componentes del embalaje y del producto al final de su vida útil. Partes no reciclables deben ser eliminadas de acuerdo con las normativas locales.



Technical Assistance/ Assistência Técnica/ Asistencia Técnica

EN

Furukawa ensures that the technical information, statements, drawings and illustrations contained in this manual are reliable. However, the information may not be sufficient to install in specific conditions. Furukawa reserves itself the right to make improvements, enhancements or changes to the products without prior notification, including technical data and other information related to this product. For the latest version of the guide, consult the website: www.furukawalatam.com

For details on product applications:

✉ contact@furukawa.com.br

PT

A Furukawa garante que as informações técnicas, as declarações, as ilustrações e os desenhos contidos neste manual são confiáveis. Contudo, as informações presentes neste manual podem não ser suficientes para instalações em condições específicas. A Furukawa reserva-se o direito de realizar melhorias, aprimoramentos ou modificações nos produtos sem notificações prévias, incluindo dados técnicos e outras informações relacionadas a este produto. Para obter a última versão do manual, consultar o site: www.furukawalatam.com

Para mais detalhes sobre as aplicações do produto, entrar em contato com a Central de Serviço ao Cliente:

☎ 0800 0 41 21 00 ✉ furukawa@furukawalatam.com

ES

Furukawa garantiza que la información técnica, las declaraciones, las ilustraciones y los dibujos contenidos en este documento son de confianza. Sin embargo, la información de este manual puede no ser suficiente para la instalación en condiciones específicas. Furukawa se reserva el derecho de realizar mejoras o cambios en los productos sin previo aviso, incluyendo los datos técnicos y otra información relacionada con este producto. Para obtener la última versión del manual, consulte la página web: www.furukawalatam.com

Para obtener información sobre las aplicaciones de productos:

✉ furukawa@furukawalatam.com